



Airwag

— WE KNOW AIR FLOW —



AW² ECODRAIN

LUFTENTFEUCHTER MIT
WÄRMERÜCKGEWINNUNGSAUSTAUSCH

www.airwag.de

AW² ECODRAIN

Allgemeine Informationen

Der Sorptionslufttrockner ECODRAIN ist ein innovatives Gerät, das in Lüftungsanlagen eingesetzt wird, wo einer der wichtigsten Prozessparameter die Aufrechterhaltung einer niedrigen Prozessluftfeuchtigkeit ist. Eine reduzierte Luftfeuchtigkeit entscheidet in vielen Fällen über die Qualität der Produkte, die Zuverlässigkeit und Effizienz von Produktions- und Verpackungsprozessen.

Der Luftentfeuchter funktioniert nach dem Prinzip der Feuchtigkeitsaufnahme durch einen speziell vorbereiteten Rotor auf Basis eines Adsorptionsmittels. Der Rotor ist unempfindlich gegenüber langen Stillstands-Zeiten des Luftentfeuchters, sodass selbst eine vollständige Feuchtigkeitssättigung die Effizienz des Gerätes nicht beeinträchtigt.

Der Luftentfeuchter arbeitet mit zwei unterschiedlich großen Luftströmen. Der größere Luftstrom (Prozessluft) wird beim Durchgang durch den Trockner getrocknet, während der kleinere Luftstrom (Regenerationsluft) dazu dient, die angesammelte Feuchtigkeit aufzunehmen und aus dem Trockner auszustoßen.



Rotationswärmetauscher



Luftreinigung



Selbsttragende Konstruktion



Plug & Play Automatisierung



Innenmontage



Energiespargerät





EFFIZIENZ [m³/h]

1 400 - 8 000



VERFÜGBARE BAUGRÖSSEN

7



WÄRMERÜCKGEWINNUNG EFFIZIENZ

bis zu

93%

www.airwag.de

AW² ECODRAIN

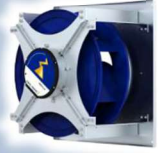
Gerätespezifische Elemente

1



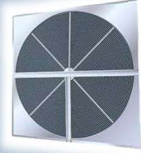
PTC-Elektro- oder Warmwasserbereiter

2



Hochenergieeffiziente EC-Ventilatoren (Ie4)

3



Rotationswärmetauscher

4



Panel-Filter

5

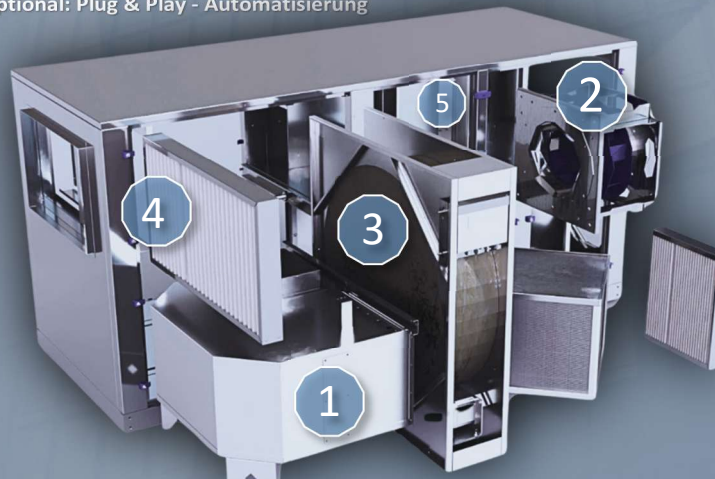


Plug & Play Automatisierung

Technische Spezifikationen

7 Standardversionen

- Luftstrombereich von 1400 bis 8000 m³/h
- interne Installation (auf Beinen stehend)
- Rotor mit Kieselgel, umweltfreundlich
- Selbsttragende Struktur
- Hohe Trocknungseffizienz durch den Einsatz eines Rotors mit hervorragender Feuchtigkeitsaufnahme
- Reduzierung des Energiebedarfs durch den Einsatz eines hocheffizienten Rekuperators
- Gleichbleibende Leistung über einen sehr weiten Bereich von Luftfeuchtigkeit und Temperatur
- Prozess- und Regenerationslüfter
- Hochbeständige, mit Magnelis ZM310 beschichtetes Gehäuse
- Geräteisolierung 50 mm dick (nicht brennbare Wolle der Klasse A1)
- Energiesparende und leise EC-Motoren der IE4-Klasse
- Optional: Plug & Play - Automatisierung



Anwendungsgebiete



Schifffahrt/Kraftstoffindustrie



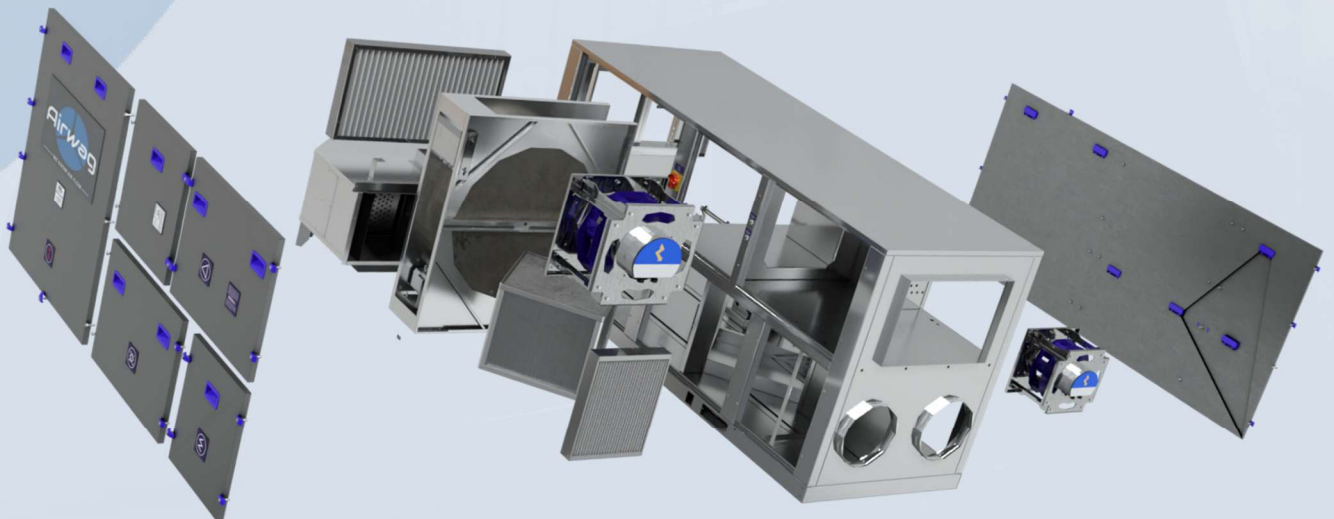
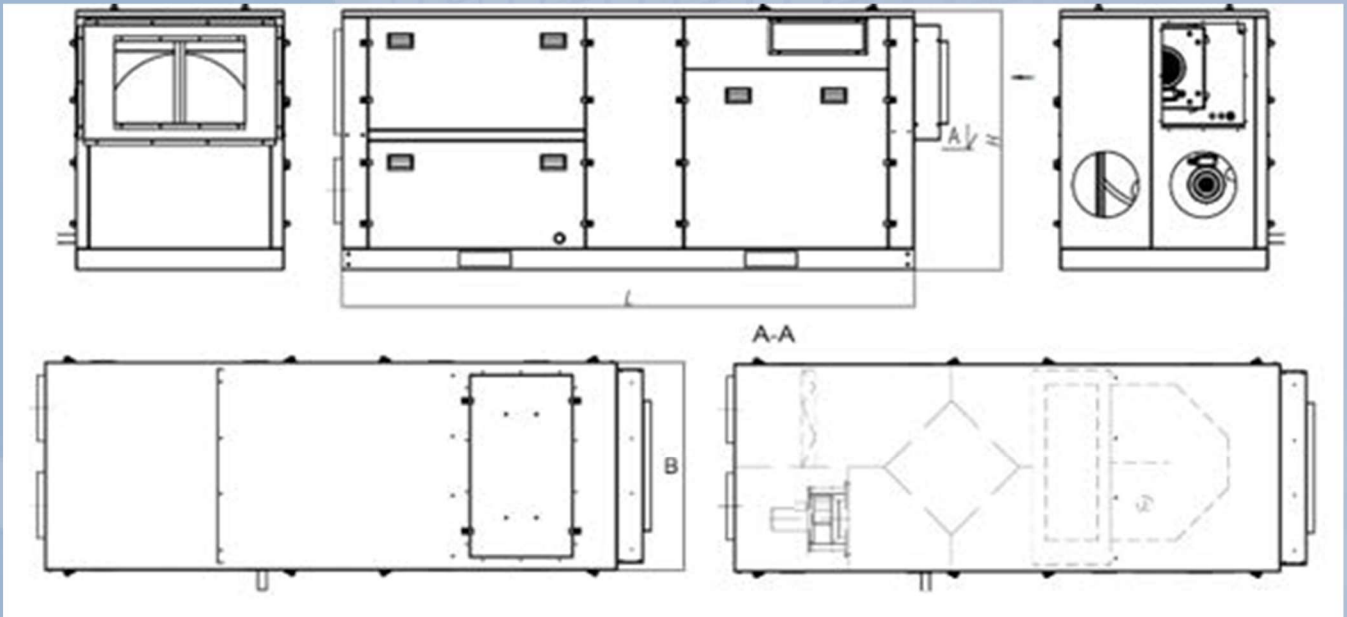
Nahrungsmittelindustrie



Chemi/Labor - Industrie

Größentabelle

Model	Effizienz Entfeuchtung	Luft Verfahren	Luft regenerativ	Energie Verbrauch	Gewicht
	[kg/h]	[m ³ /h]	[m ³ /h]	[kw]	[kg]
ECODRAIN 1400 SP	10,1	1 400	500	10,5	290
ECODRAIN 2400 SP	16,5	2 400	800	19,5	290
ECODRAIN 3400 SP	20,5	3 400	1000	19,5	290
ECODRAIN 4500 SP	30	4 500	1500	29,2	350
ECODRAIN 5000 SP	31,4	5 000	1550	29,5	350
ECODRAIN 6000 SP	36,7	6 000	1700	33	470
ECODRAIN 8000 SP	50,6	8 000	2500	45,8	550



www.airwag.de

Erkunden Sie das gesamte Potenzial des Geräts Mit Automatisierung von AIRWAG



PLUG and PLAY

Unsere firmeneigenen Automatisierungs- und Regelungssysteme unterstützen moderne "Smart Building"-Technologien.

Solche Lösungen gewährleisten, dass unsere Kunden ein Produkt erhalten, über das sie von jedem Ort der Welt aus, die vollständige und einfache Kontrolle haben.

Unsere Experten bieten Ihnen die volle Unterstützung. Angefangen bei der Planung, der Montage, über die Ausführung der Verkabelung zwischen den Automatisierungskomponenten und den Leistungs- und Steuerschaltgeräten.

Durch unsere Vorfertigung im Werk und 100% Qualitätskontrolle, garantieren wir eine einfache Inbetriebnahme – **PLUG and PLAY**

PREMIUM+ Automatisierung

Entdecken Sie die vollen Möglichkeiten des AIRWAG Automatisierungssystems



Vollständige Kontrolle über Gerät



Optimierung der Arbeits- und Betriebskosten



Verfügbarkeit zum Gerät 24/7 (Fernwartung Zentrum)



Erinnerung an Geräteinspektionen



Integration von Geräten, die mit der Lüftungs- und Klimaanlage zusammenarbeiten



Individuelle Grafiken zu Gebäudeentwürfen entwickelt



Möglichkeit des Versands von Benachrichtigungen E-Mail und SMS



Intelligente Systeme Energiemanagement



Integrierte Systeme für ein intelligentes Zuhause



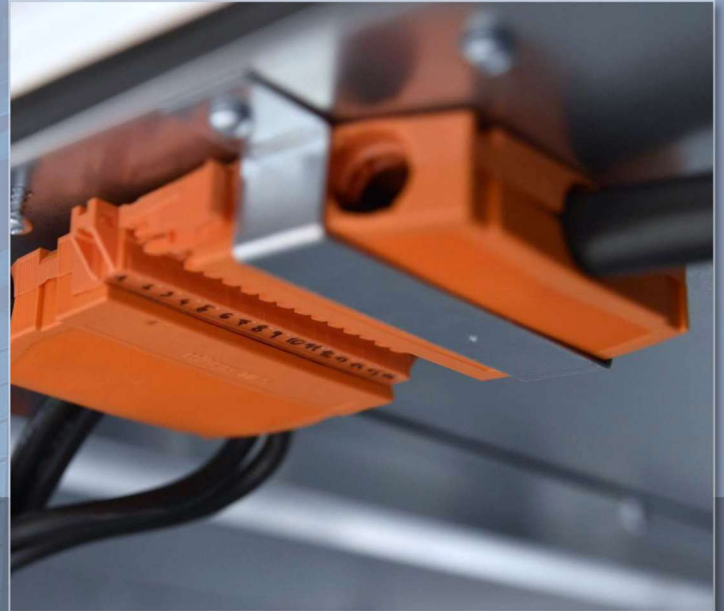
Internet Kompatibilität, Zugriff von überall auf der Welt Kommunikation mit einer Gebäudeleittechnik (z.B. über BacNet oder KNX)

System PLUG & PLAY (Option)



Die Idee hinter dem **AIRWAG** Plug&Play-Automatisierungssystem ist die Lieferung des betriebsbereiten Gerätes an den Kunden, unmittelbar nach der Erstkonfiguration, Anschluss des erforderlichen externen Zubehörs und der Versorgungsspannung.

Wir bieten die Möglichkeit, das Gerät in seriellen sowie mit dem **AIRWAG** Regelungssystemen auszustatten. In diesem Fall verfügen die Geräte über eine interne Verdrahtung, eine Stromversorgung und alle Steuerschaltgeräte. Die Plug&Play-Lösung sorgt für eine einfache und schnelle Inbetriebnahme des Geräts und sofortige Einsatzbereitschaft vor Ort.



Vorteile Plug&Play Systems

- ⌚ Verkürzte Installations- und Inbetriebnahme Zeit (Kostenreduzierung).
- ⌚ Werkskonfiguration und vollständige Verkabelung garantiert einen störungsfreien Betrieb des Gerätes
- ⌚ Elektrischer Anschluss durch qualifizierte Techniker hergestellt und geprüft
- ⌚ Zertifizierte Leitungen, elektrische Anschlüsse, zugelassene Kabel Dosen und Verbindungen



www.airwag.de

Kontaktieren Sie uns!

Unser Ziel ist es, Klima- und Lüftungsprodukte höchster Qualität kombiniert mit einem Paket professioneller Beratungsleistungen Ihnen anzubieten. Unsere technischen und kaufmännischen Vertreter stehen Ihnen gerne zur Verfügung.



+49 60 50 910 125



info@airwag.de



www.airwag.de



www.facebook.com/airwagRLT



[linkedin.com/company/airwag](https://www.linkedin.com/company/airwag)



Airwag Lüftungstechnik GmbH
Breitenborner Str. 34
63599 Biebergemünd



+49 60 50 910 125

info@airwag.de

www.airwag.de

www.facebook.com/airwagRLT

linkedin.com/company/airwag

Airwag Lüftungstechnik GmbH
Breitenborner Str. 34
63599 Biebergemünd

